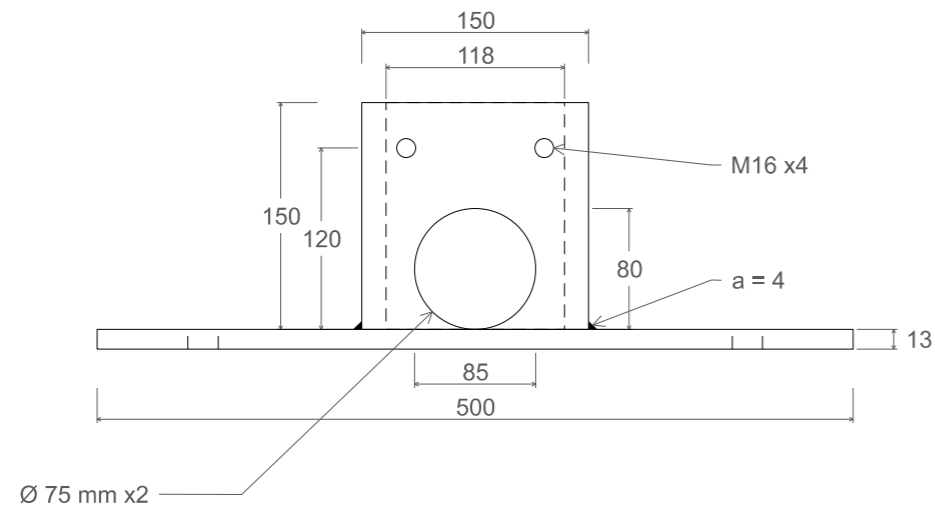


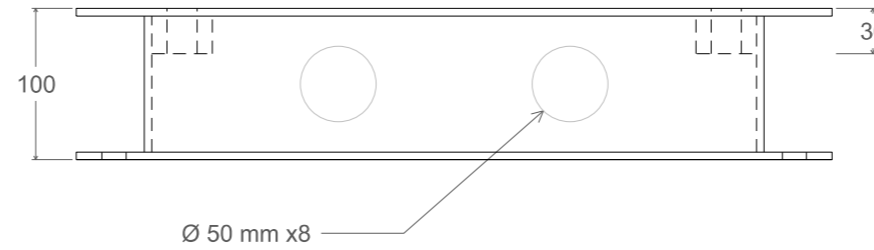
STOLPPLATTA:
MÄTT

SNITT A - A



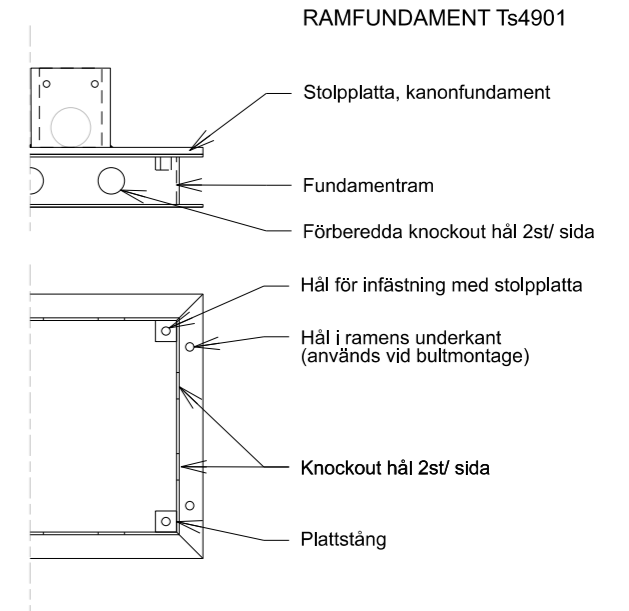
RAM:
MÄTT

SNITT B - B



TECKENFÖRKLARING

ANGIVNA MÄTT ÄR I mm.



FÖRESKRIFTER

STOLPPLATTA:

ÄMNESRÖR: 150 118 St52/SS 5172
STÄLPLÅT LxL mm: SS 1312
STOLPSKRUV: M16x20mm MSK 6 SS
YTBEHANDLING: VARM-GALVANISERING SMS 2950 FZV Klass D

RAM:

U-PROFIL 50x100x50x5 SVETSAS TILL EN FYRKANT.

PLATTSTÄNG PL 40x40x30 SVETSAS I U-PROFILERNS HÖRNOR.

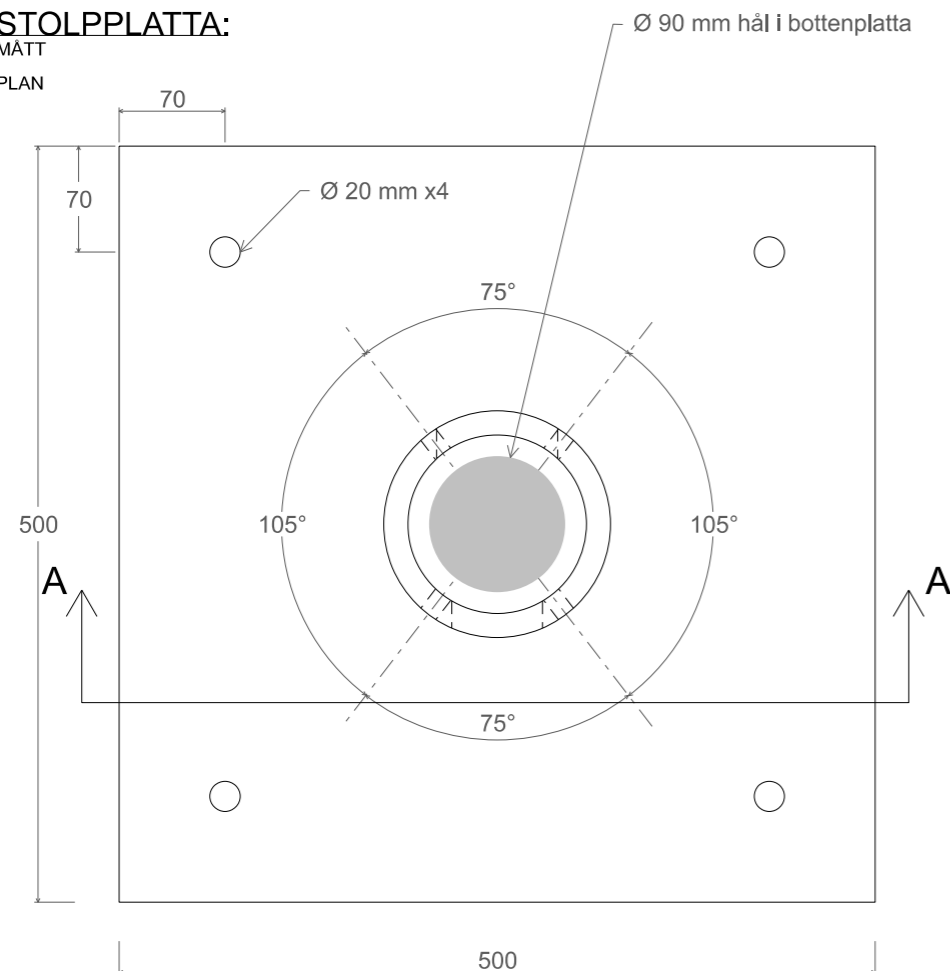
ROSTFRI 6-KANTSSKRUV: M16 40 H R MGS

HÄNVISNING

PRINCIP ANLÄGGNING AV Ts4901 SE Ts6156

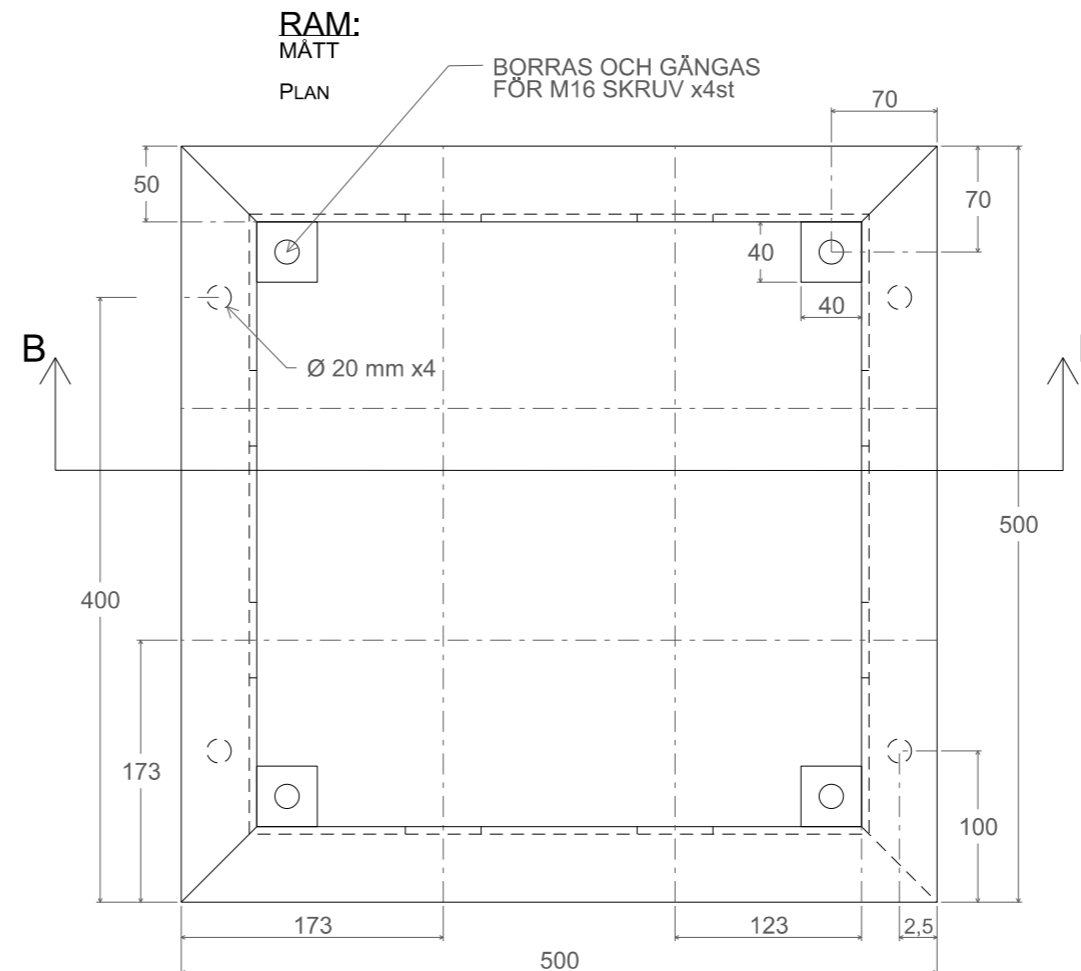
STOLPPLATTA:
MÄTT

PLAN



RAM:
MÄTT

PLAN



Status	Datum: 2024-03-05
TH-TYPRITNING	Godkänd av: Amanuel Aydin
	Ritad av: Linda Benderius



Trafikkontoret

TRAFIKSIGNALER

Ramfundament
Stolpplatta och ram

Produktionsritning

Ritningsnr	Ts4901	Rev.	-
------------	--------	------	---