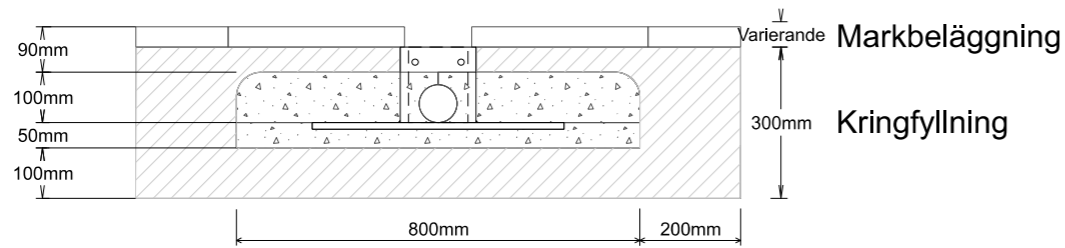
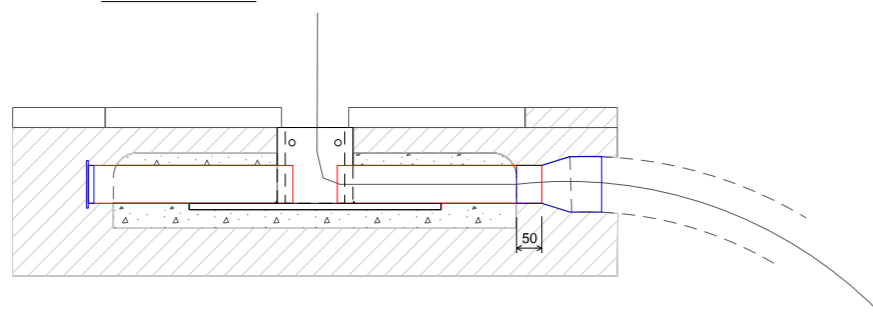


**PRINCIP - SÄTTNING & GJUTNING KANONFUNDAMENT:
FÖR SIDOKABELINTAG**

Snitt A - A

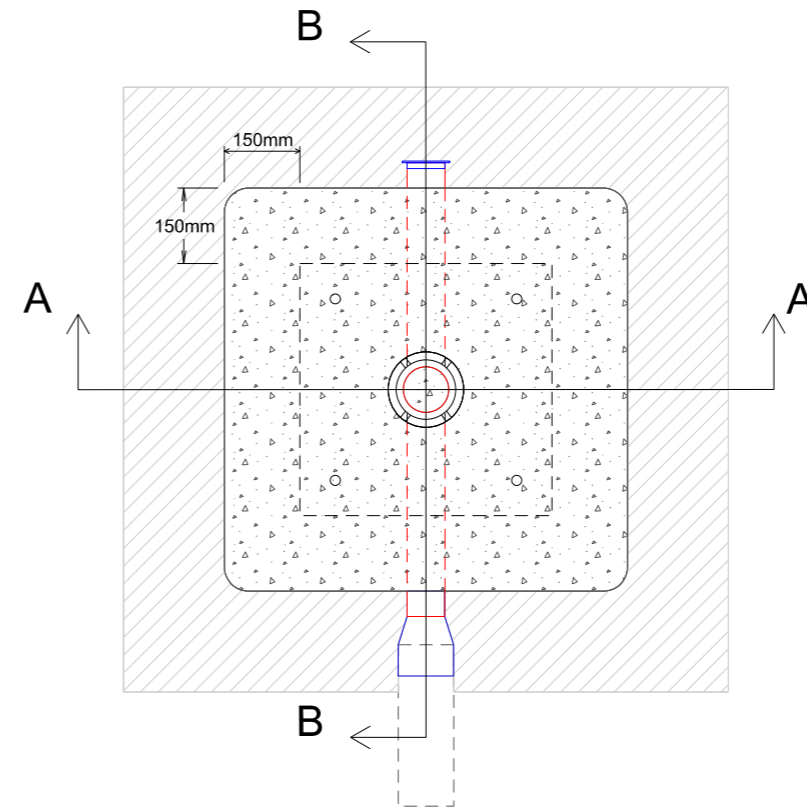


Snitt B - B



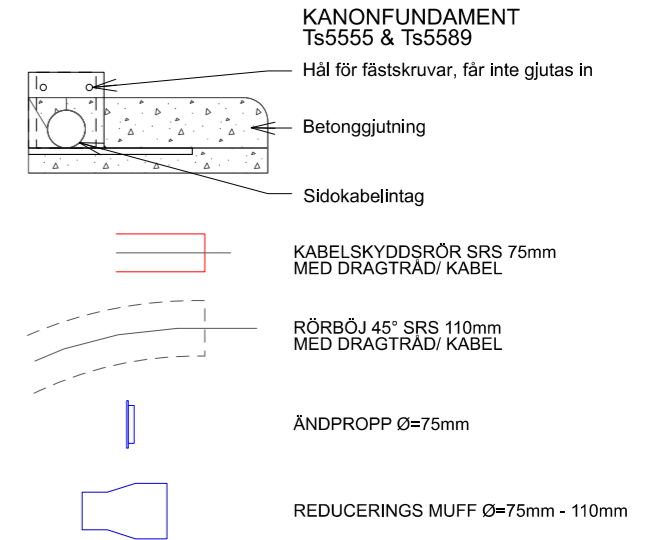
**PRINCIP - KANONFUNDAMENT:
FÖR SIDOKABELINTAG**

Plan



TECKENFÖRKLARING

ANGIVNA MÅTT ÄR I mm.



FÖRESKRIFTER

FUNDAMENT:
SOM REGEL SKA FUNDAMENT I STANDARDUTFÖRANDE ANVÄNDAS. I DE FALL DÄR FUNDAMENT MED URTAG KAN VARA AKTUELLT SKA DETTA KONTROLLERAS MED ANSVARIG PROJEKTLEDARE FÖR TRAFIKSIGNAL PÅ TRAFIKKONTORET.

SIDOKABELINTAG SKA TÄTAS MELLAN HÅLTAGNING OCH SKYDDSRÖR 75mm.

MARKMATERIAL:
MATERIALTYP OCH FRAKTION FÖR RESPEKTIVE LAGER ENLIGT RESPEKTIVE KOD I AKTUELL AMA ANLÄGGNING.

BETONG:
KONSTRUKTIONER AV BETONGELEMENT SKA UPPFYLLA KRAV I AKTUELL AMA ANLÄGGNING, KOD GBC.
BETONG: C30/37
EXPONERINGSKLASS: XD1/XF2
LIVSLÄNGDSKLASS: L50

INJUSTERING
INNAN KRINGGJUTNING AV FUNDAMENTET PÅBÖRJAS SKA INJUSTERING AV FUNDAMENTET UTFÖRAS MED HJÄLP AV TILLHANDAHÅLLEN PROVSTOLPE. FÖR ATT SÄKERSTÄLLA ATT FUNDAMENTET ÄR SATT I VÄG. GODKÄND TOLERANS + - 1°

MONTAGE AV STOLPE:
VID FASTSÄTTNING AV STOLPE I FUNDAMENTET SKA ENDAST 2st AV DE 4 SKRUVARNA ANVÄNDAS. DE 2 SOM ANVÄNDS SKA VARA NÄRLIGGANDE. DETTA FÖR ATT STOLPEN SKA SPÄNNAS MOT INSIDAN AV STOLPRORET PÅ MOTSATT SIDA SETT FRÅN SKRUVARNA. SKRUVARNA SKA SMÖRJAS MED GÅNGLASNING.

KABELSKYDD:
I DE FALL DÄR KABELSLING PLACERAS UTANFÖR FUNDAMENTET SKA KABELN SKYDDAS MED HJÄLP AV PLANA KABELSKYDD, SPN.

HÄNVISNING

PRODUKTIONSRTNING MED MÅTT FÖR KANONFUNDAMENT SE TYPRITNING Ts5555 OCH/ ELLER Ts5589.

Status	Datum: 2024-02-05
TH-TYPRITNING	Godkänd av: Amanuel Aydin
	Ritad av: Linda Benderius



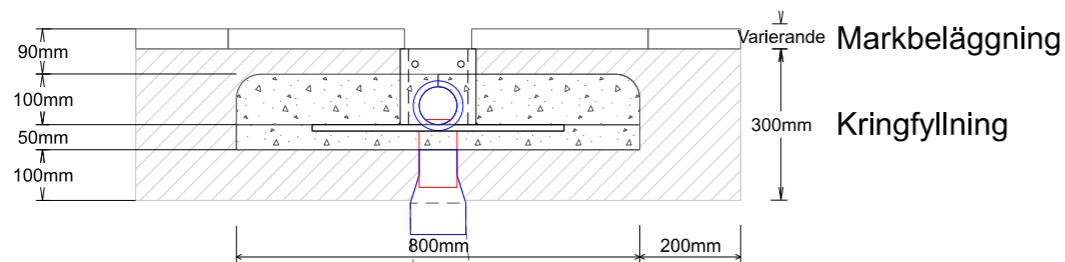
**TRAFIKSIGNALER
PRINCIP FÖR ANLÄGGNING AV
FUNDAMENT Ts5555 samt Ts5589
STANDARD- OCH URTAGSUTFÖRANDE
Anläggning**

Ritningsnr	Ts5587	Rev.	-
------------	--------	------	---

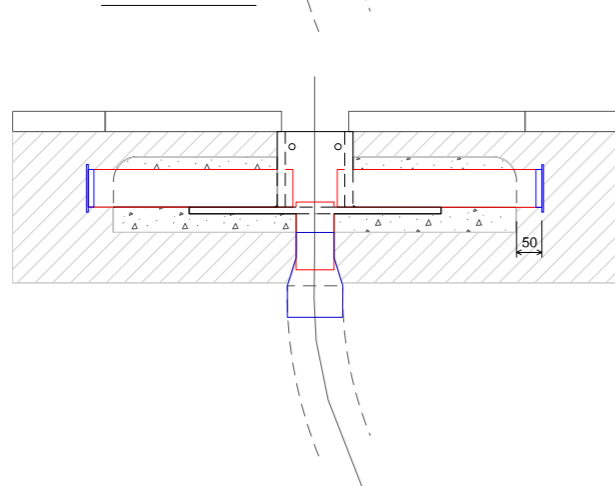
**PRINCIP - SÄTTNING & GJUTNING KANONFUNDAMENT:
FÖR KABELINTAG UNDERIFRÅN**

(MED FÖRBEREDA SIDOKABELINTAG)

Snitt C - C



Snitt D - D



**PRINCIP - KANONFUNDAMENT:
FÖR KABELINTAG UNDERIFRÅN**

(MED FÖRBEREDA SIDOKABELINTAG)

Plan

