

TEKNISK HANDBOK

Del 2 - ANLÄGGNING

Bilaga 4

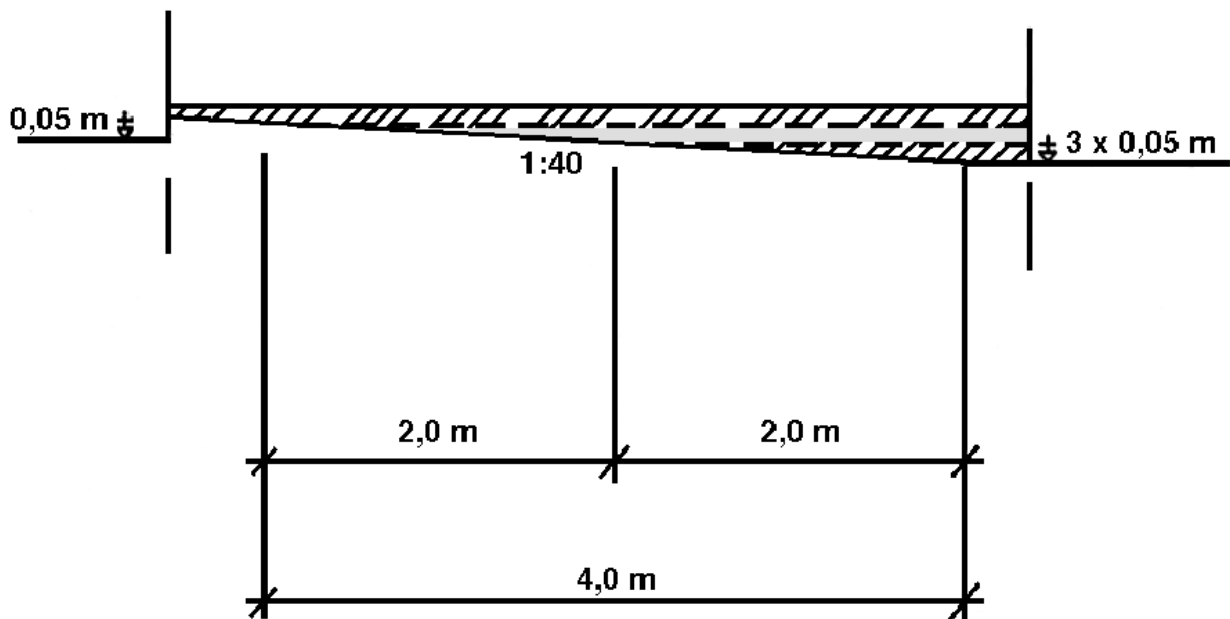
Typskisser

Typskiss DCC.2

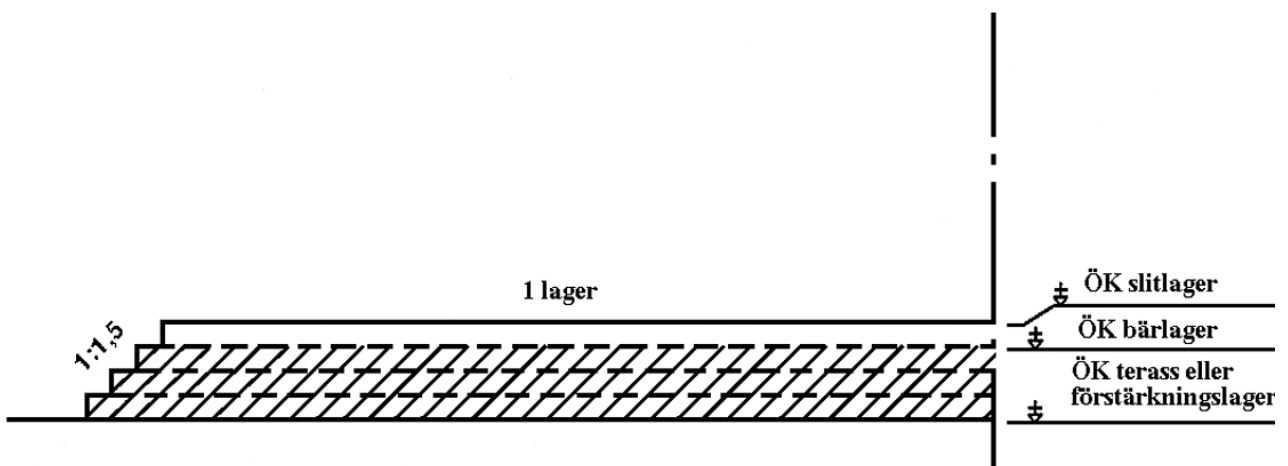
BÄRLAGER AV ASFALTGRUS

Övergång mellan olika lagertjocklekar och avtrappning mot väggkant.

Övergång mellan olika lagertjocklekar görs i lutning 1:40

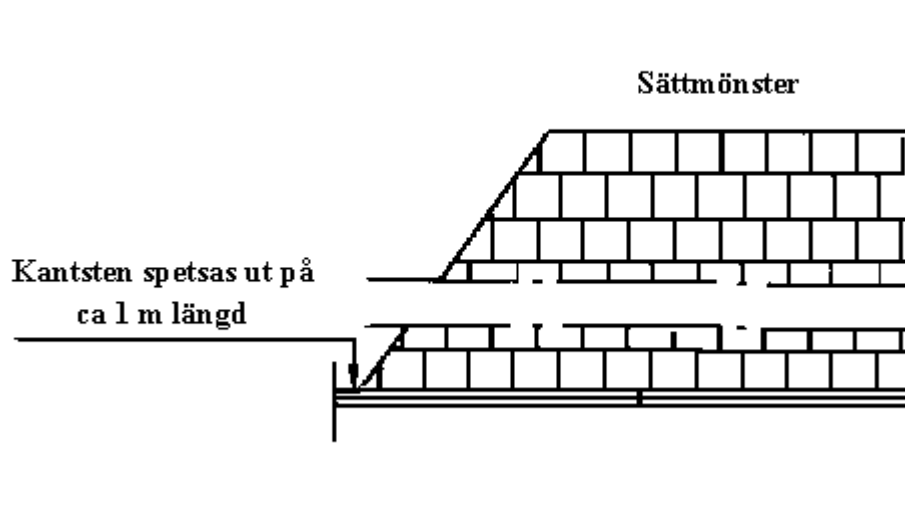
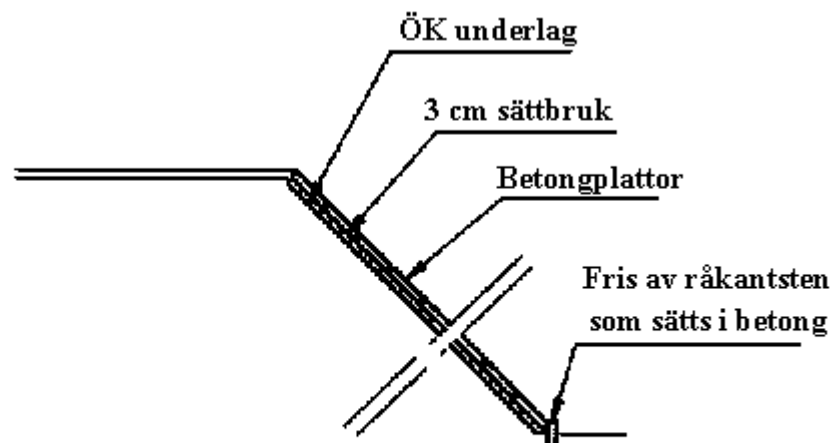


Avtrappning mot väggkant görs i lutning 1:1,5

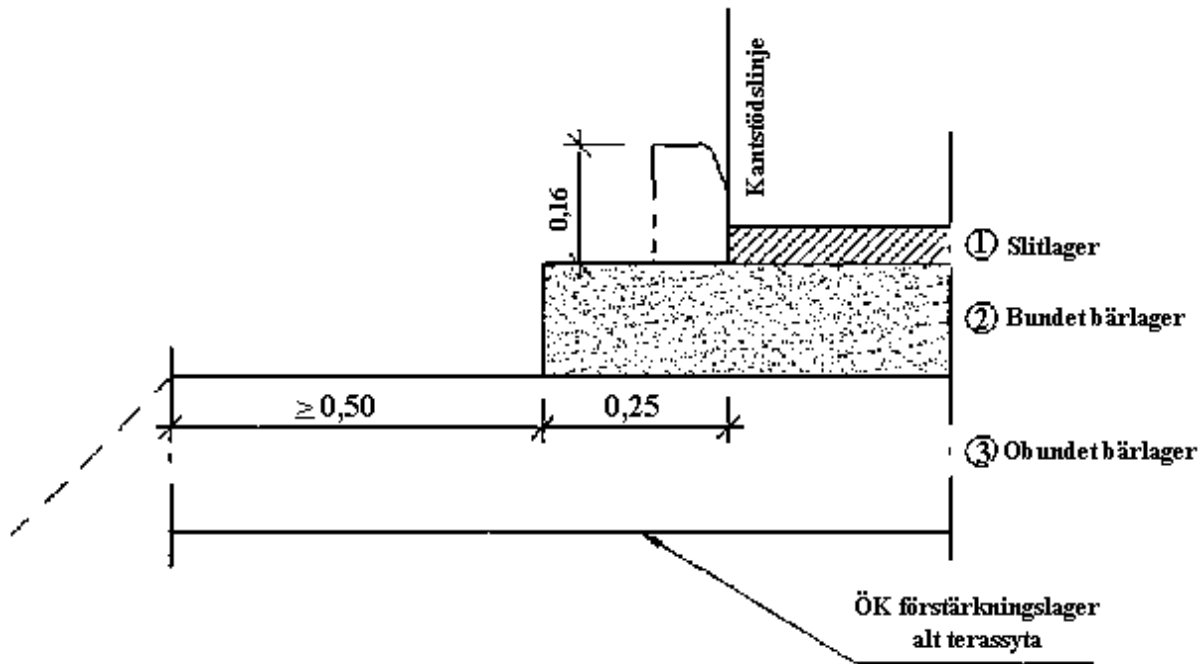


SÄTTA SLÄNTBEKLÄDNAD

Betongplattor



KANTSTÖD AV BETONG

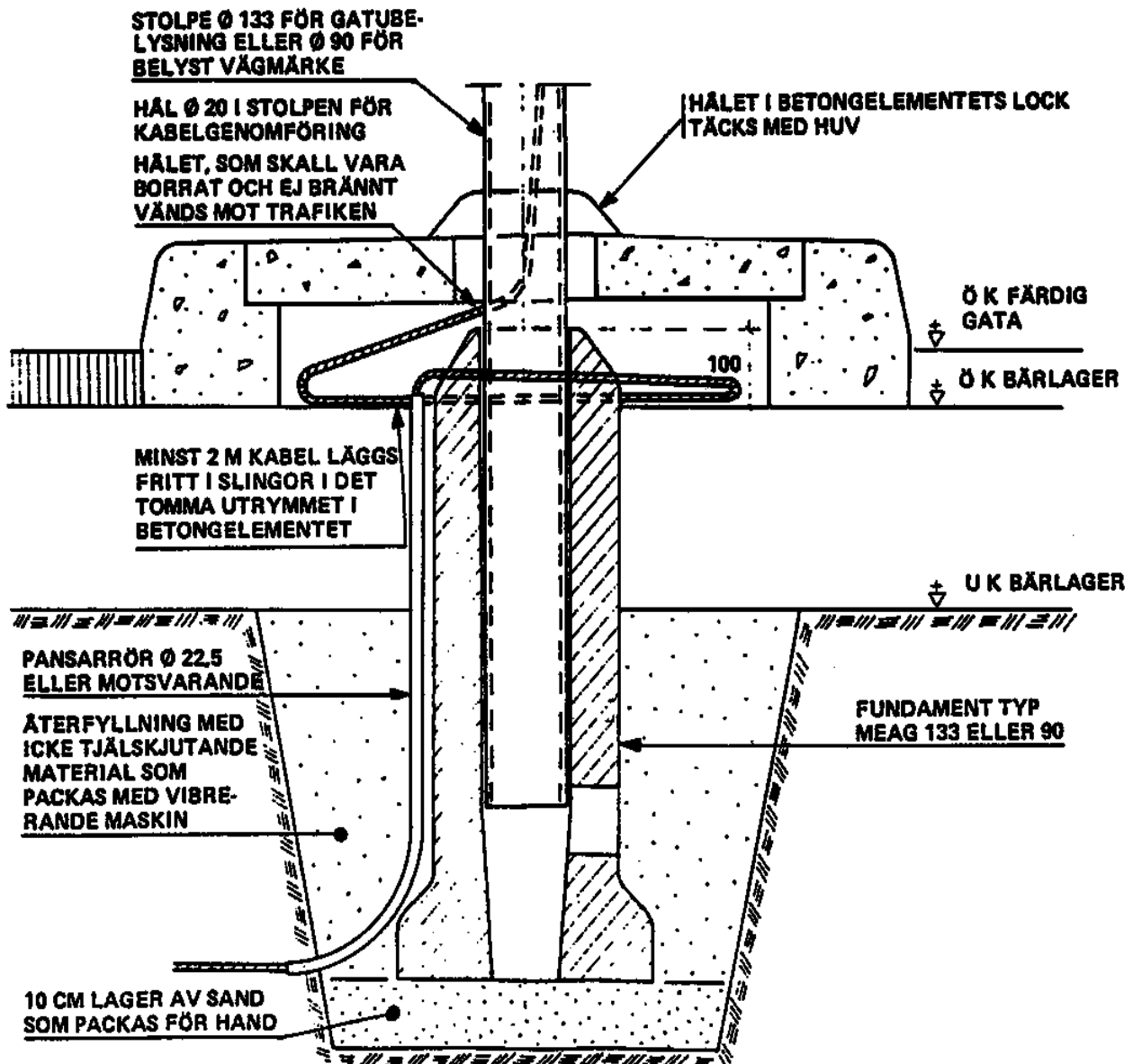


Om ingen belagd yta skall byggas bakom kantstödet skall baksidan av kantstödet förses med ett utspetsat motstöd av betong eller asfalt som börjar ca 4 cm ner från kantstödet överkant och läggs ut till en bredd av minst 30 cm bakom kantstödet baksida.

Om bundet bärlager utförs i flera lager, utföres avtrappning enligt TH del 2 Anläggning, bilaga 4 typskiss DCC.2

STOLP- OCH REFUGMONTERING

MÄTT I MM

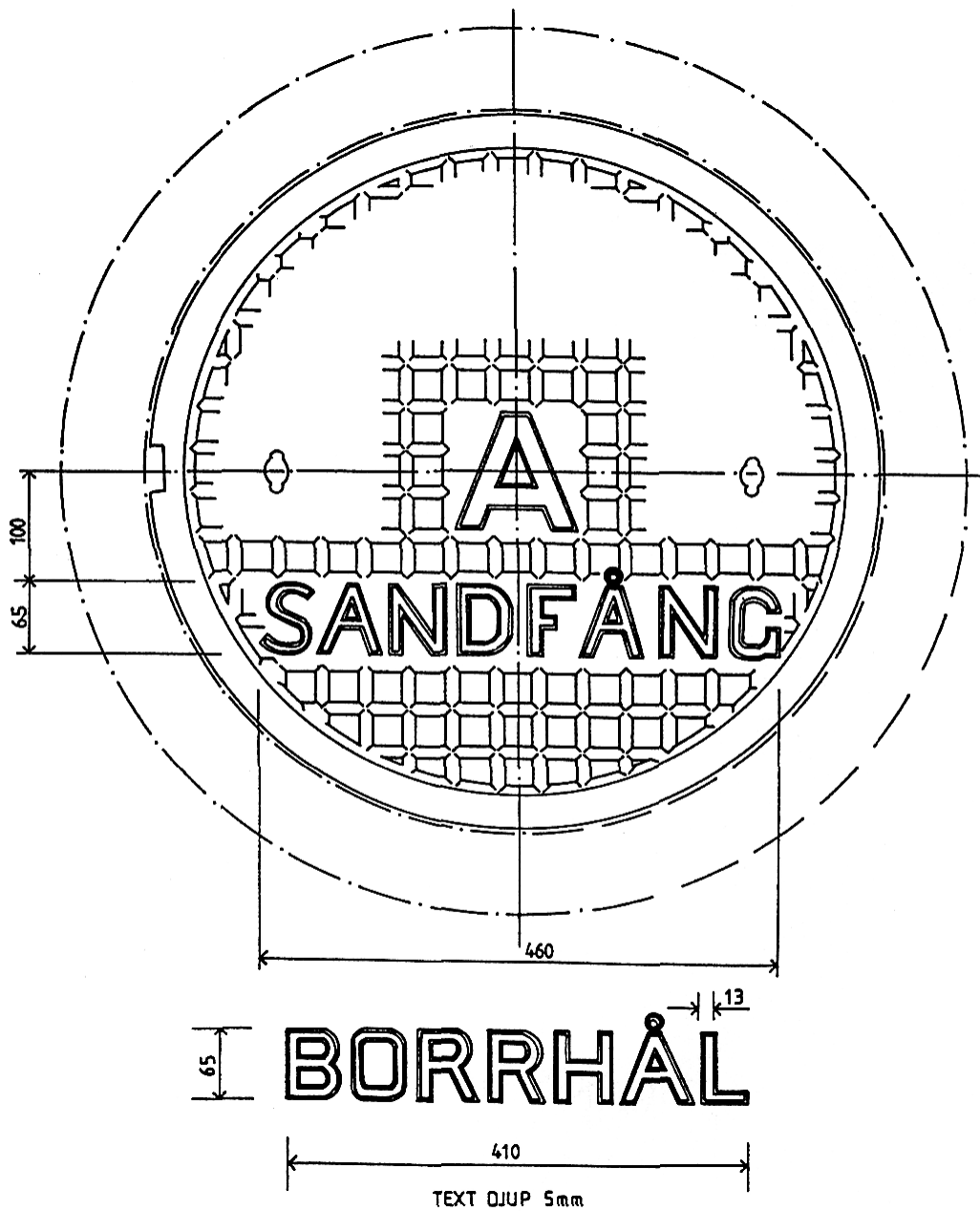


Anm: Om elementet visar tecken att glida på bärlagret i samband med vältning av beläggningen kan det fixeras med spikar på insidan.

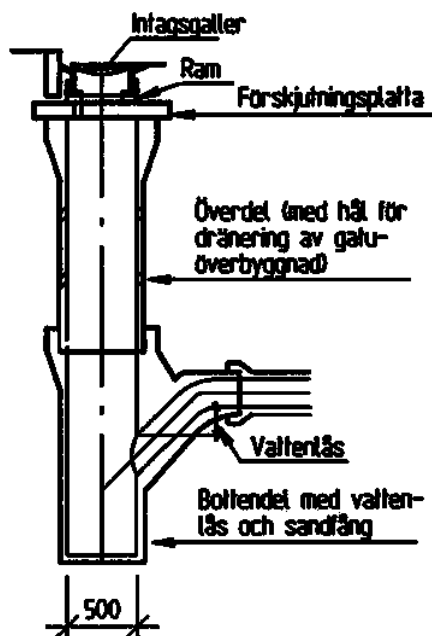
Typskiss PDB

BETÄCKNING TILL NEDSTIGNINGSBRUNN MED SANDFÅNG ELLER TILL
PERKOLATIONSBRUNN RESPEKTIVE TILL NEDSTIGNINGSBRUNN VID BORRHÅL.

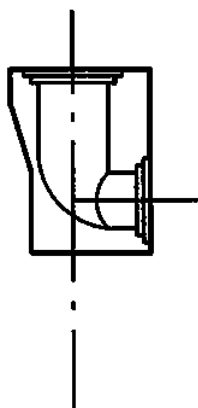
TEXT PÅ LOCK



PRINCIPUTFÖRANDE AV DAGVATTENBRUNN



Figur 1: Dagvattenbrunn av betong med vallentås och sandfång



Figur 2: Bottendel till dagvattenbrunn av betong, utan vallentås, utan sandfång

Typskiss PDB.112

