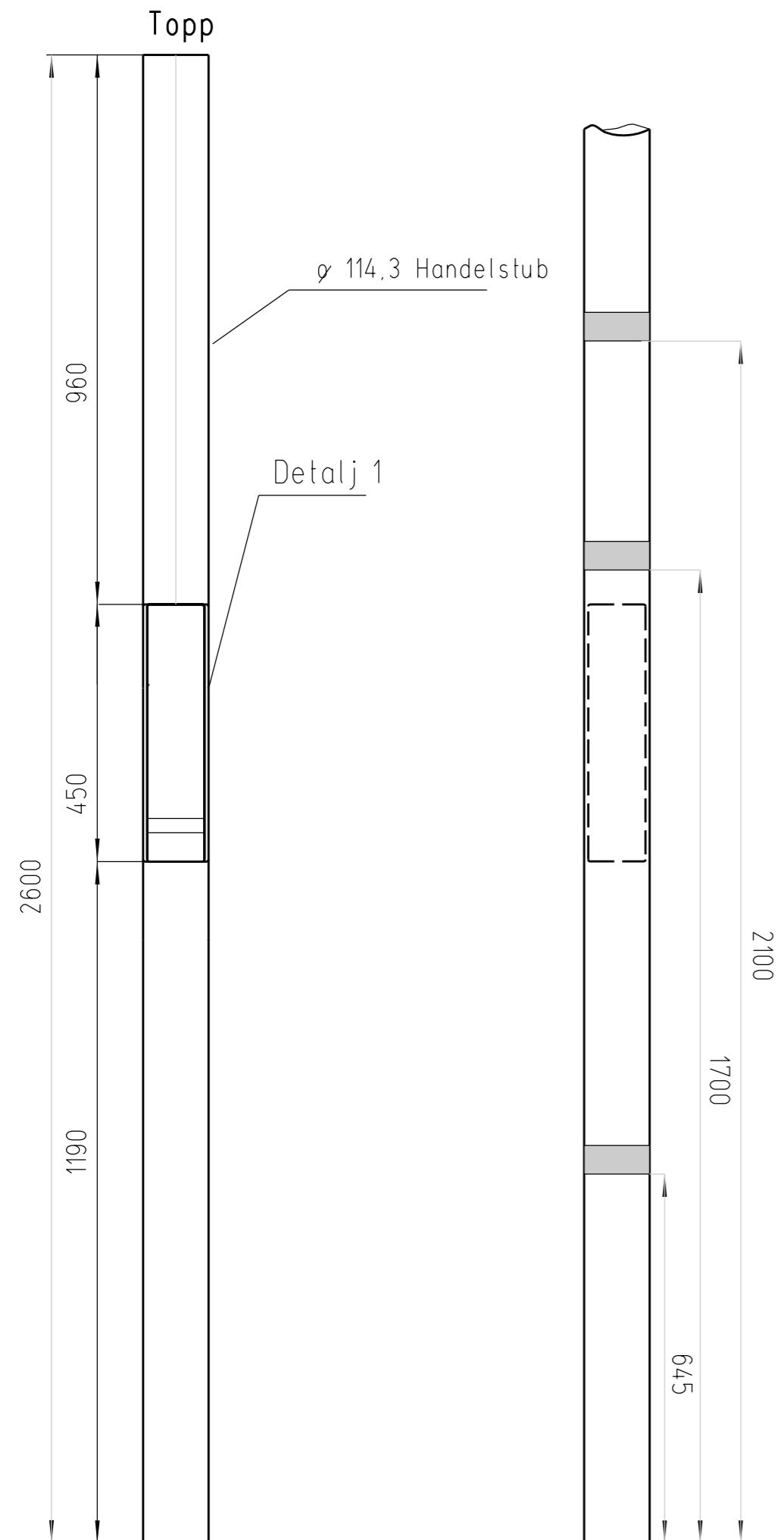
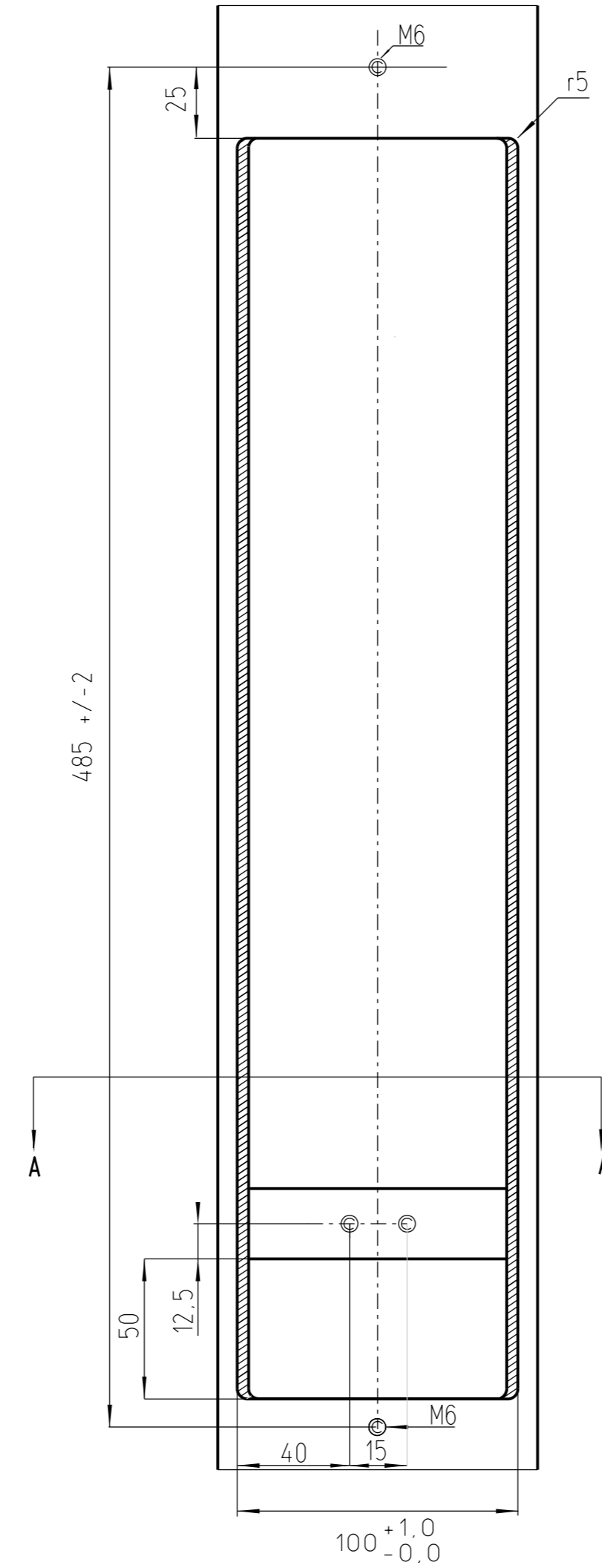


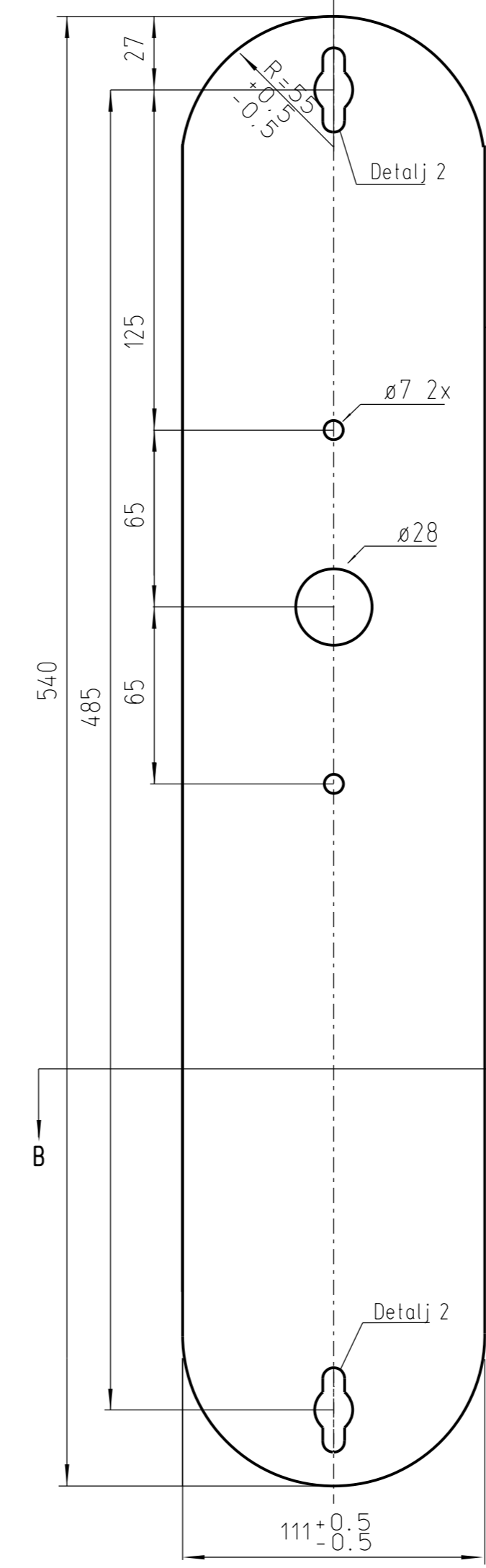
Stolpe. Skala 1:10



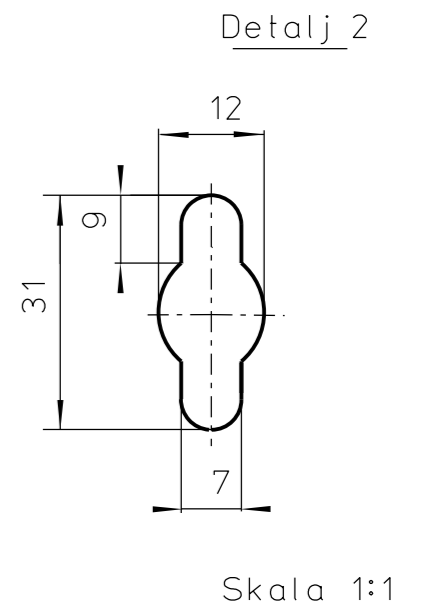
Detalj 1. Skala 1:2



Lucka. Skala 1:2



Luckan ska fästas med ML6S M6 20H rostfritt stål 1.4401 enligt SS-EN 10088 eller likvärdigt. Luckan skall ha passande radie för korrekt passform mot stolpen.



Material:

Rör handelstub. Övrigt material stål 527S enligt SS-EN 10025-2 eller likvärdigt. SS-EN 1090-2 och korrosivitetsklass Im 3.

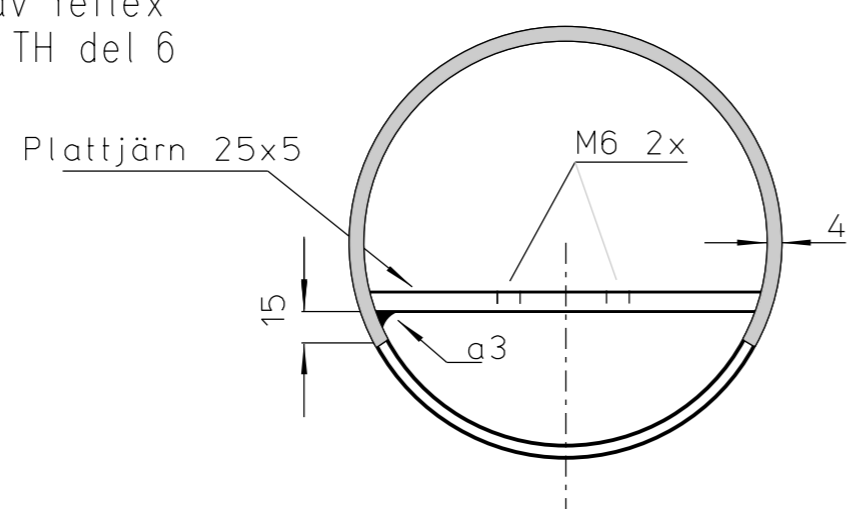
Ytbehandling: Varmförzinkad

Kanter gradas och avrundas väl före varmgalvanisering. Efter varmförzinkning rensas lucköppningar, stolprot och stolptopp från galvskägg och andra galvresten.

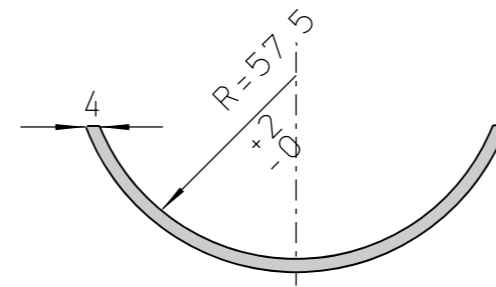
Målning

- Stockholmsgrön NCS 8010 G10Y glanstal 70 (RAL 6009)
 - Kallgrå NCS S 6502-B (RAL 7012)
 - Umbragra NCS S8000-N (RAL 7022)
- Trafikkontoret bestämmer vilken kulör som skall användas.

Reflexer enligt Ts5588
Typ av reflex
Enligt TH del 6



B-B



Status	TH-TYPRITNING	Datum	2021-09-30
Godkänd		Godkänd	Amanuel Aydin
		Trafikkontoret	
TRAFIKSIGNALER			
Signalstolpe ø114mm/2600mm			
Måttitning			
Ritningsnr	Ts 6141	Rev.	