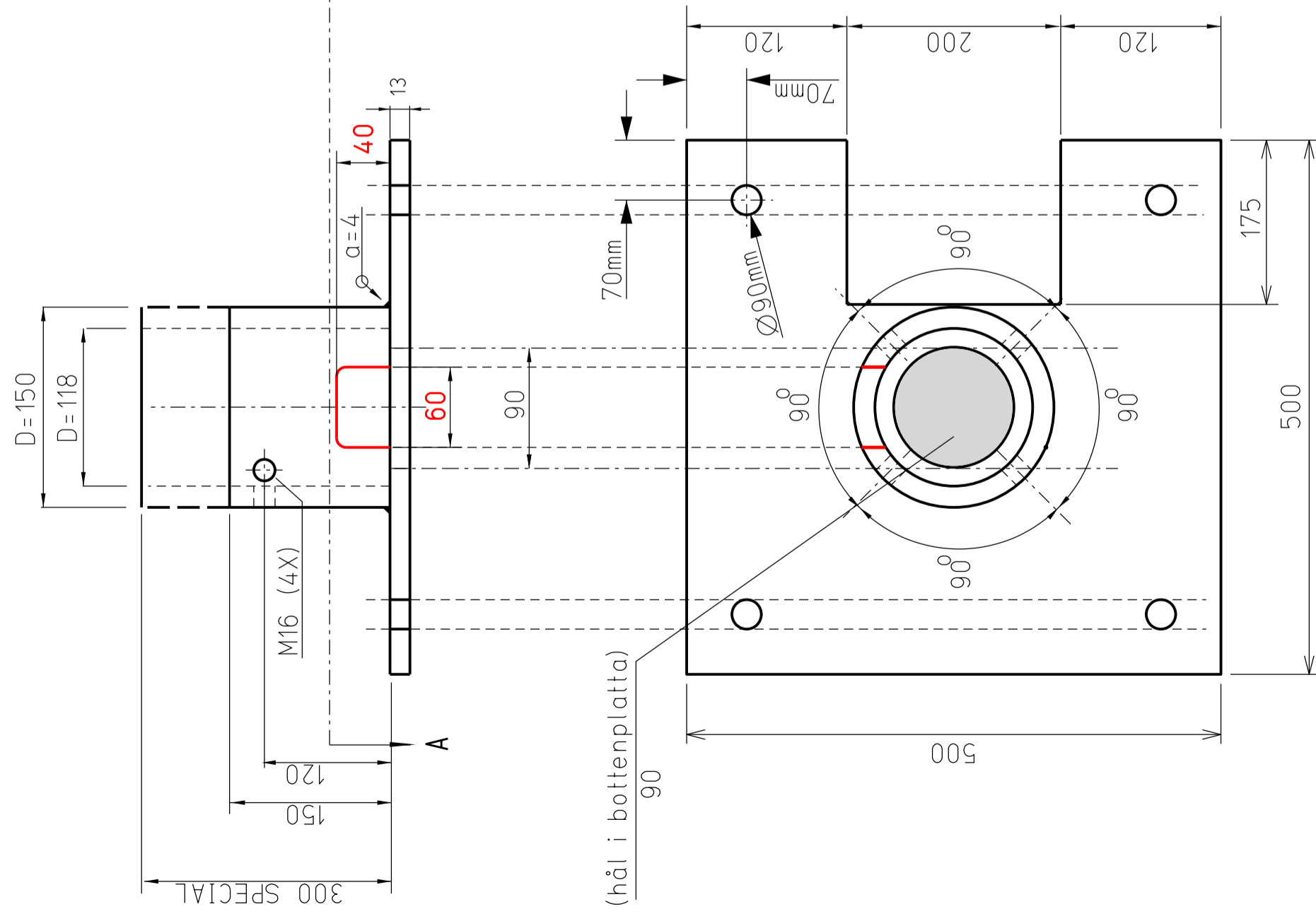


## STOLPLOCK (STOLPRÖR MED PLATTA)

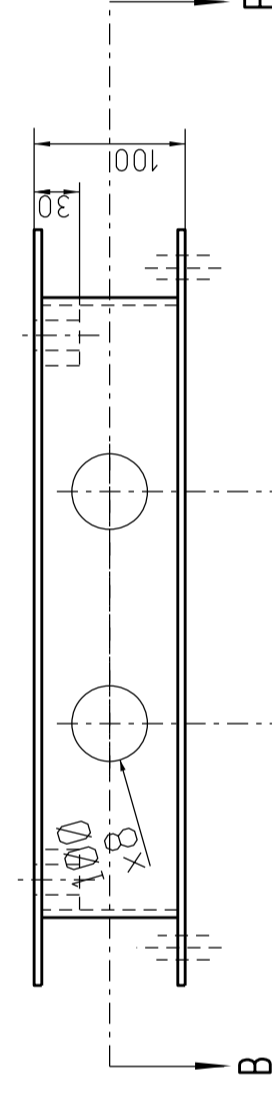
ÄMNE SRÖR 150 118 St52  
 STÅLPLÅT  
 STOPPSKRUV M16x20MM  
 YTBEHANDLING: VARMFÖRZINKNING



Sektion A-A

## RAM

U-PROFIL 50x100x50x5 SVETSAS TILL EN FYRKANT.

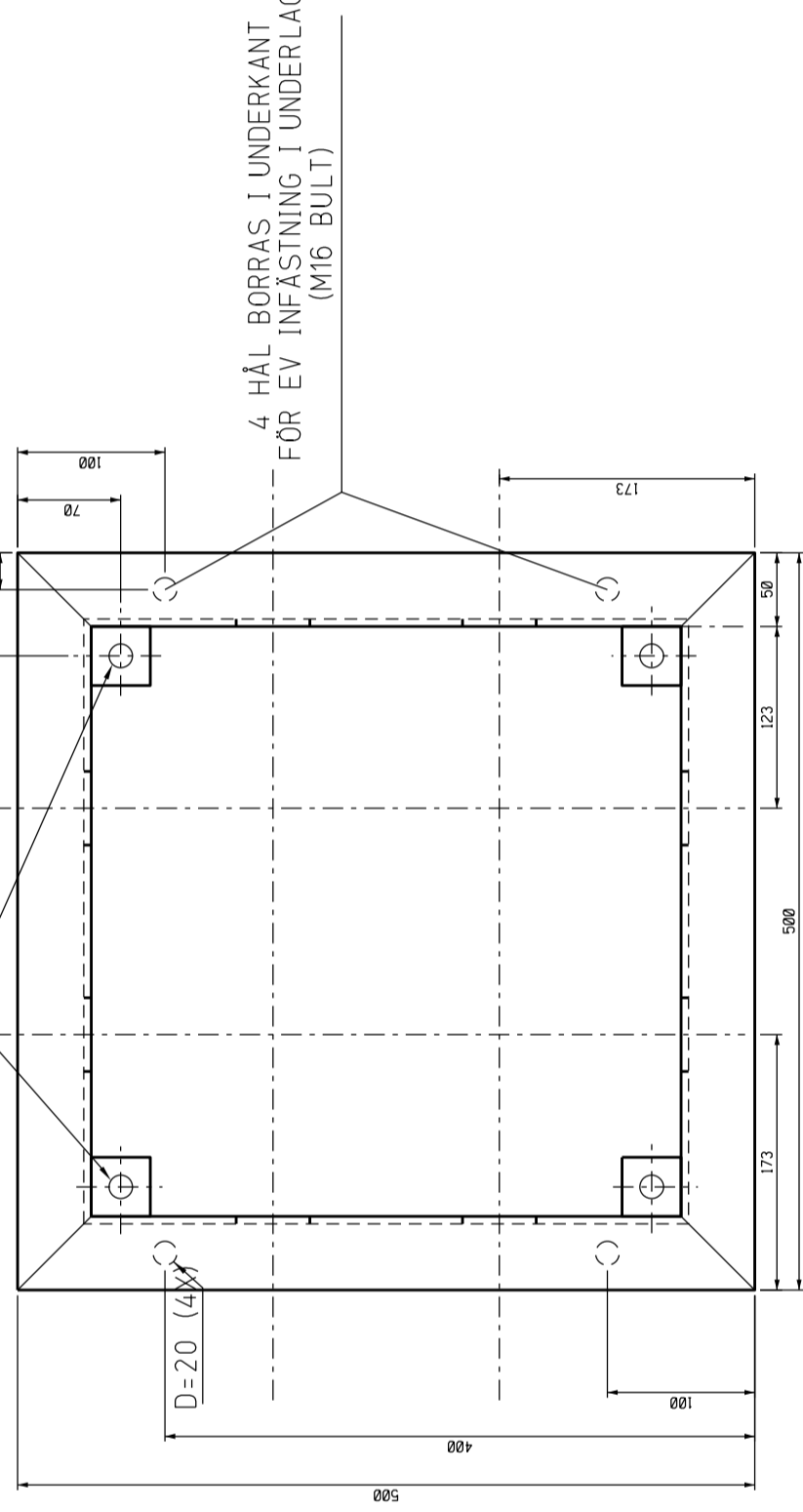


(hål i bottenplatta)

4 HÅL BORRAS OCH GÅNGAS FÖR M16 SKRUV

PLATTSTÅNG PL 40x40x30 SVETSAS I U-PROFILIENS HÖRNOR.  
 ROSTFRI 6-KANTSSKRUV M16 40 H R MGS

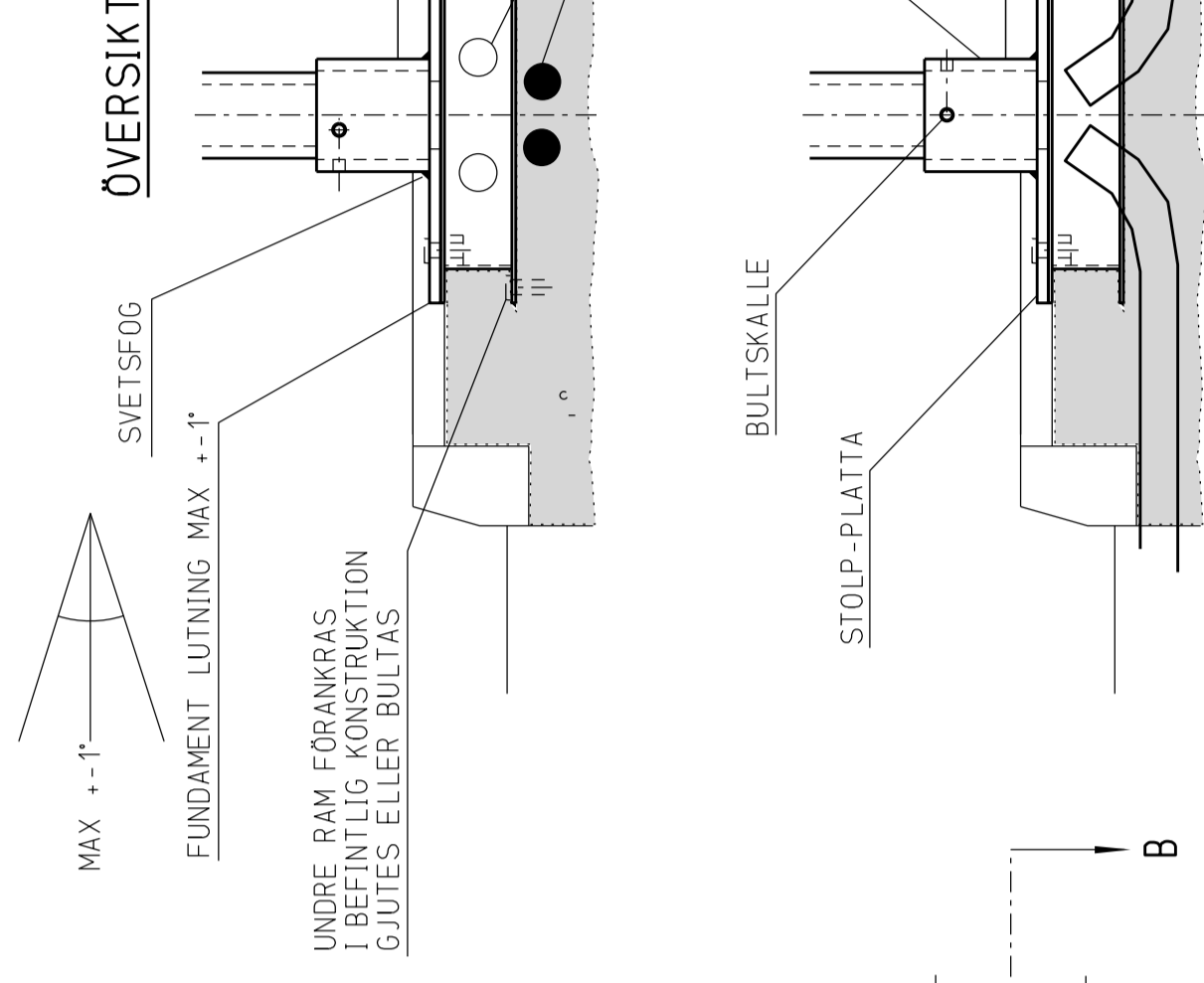
4 HÅL BORRAS I UNDERKANT  
 FÖR EV INFÄSTNING I UNDERLAG  
 (M16 BULT)



Sektion B-B

### OBS

Kabel bör ej anslutas till stolpen under samma dag som fundamentet gjutes. För instruktioner om cementbrukets härdande hänvisas till tillverkarens anvisningar.



VID FUNDAMENTSÄTTNING MED GB-PLATTOR SÄTTS FUNDAMENTET SÅ ATT GB-PLATTORNA ANLIGGER I NIVÅ MED NEDRE DEL AV STOLPRÖR.

VID ASFALTSLÄGNING SÄTTS FUNDAMENTET SÅ ATT STOLPPLATTAN LIGGER FRI

I DE FALL DÄR GÅNGTRAFIKANTER VISTAS VID STOLPEN LÄGGS DOCK ASFALT ÖVER STOLP-PLATTA I NIVÅ MED BULTSKALLEN

INTAG SKALL VARA LÅNGS MED GATAN. ELLER ENLIGT ANVISNING FRÅN TRAFIKKONTORET.

## ÖVERSIKT

Status	TH-TYPRITNING	Datum	2017-12-20
		Godkänd	C-G Öhgren
		<b>Trafikkontoret</b>	
<b>TRAFIKSIGNALER</b>			
Ingjutningsfundament för signalstolpe Stolplock och Ram			
Ritningsnr	Ts 4901		
Rev.			