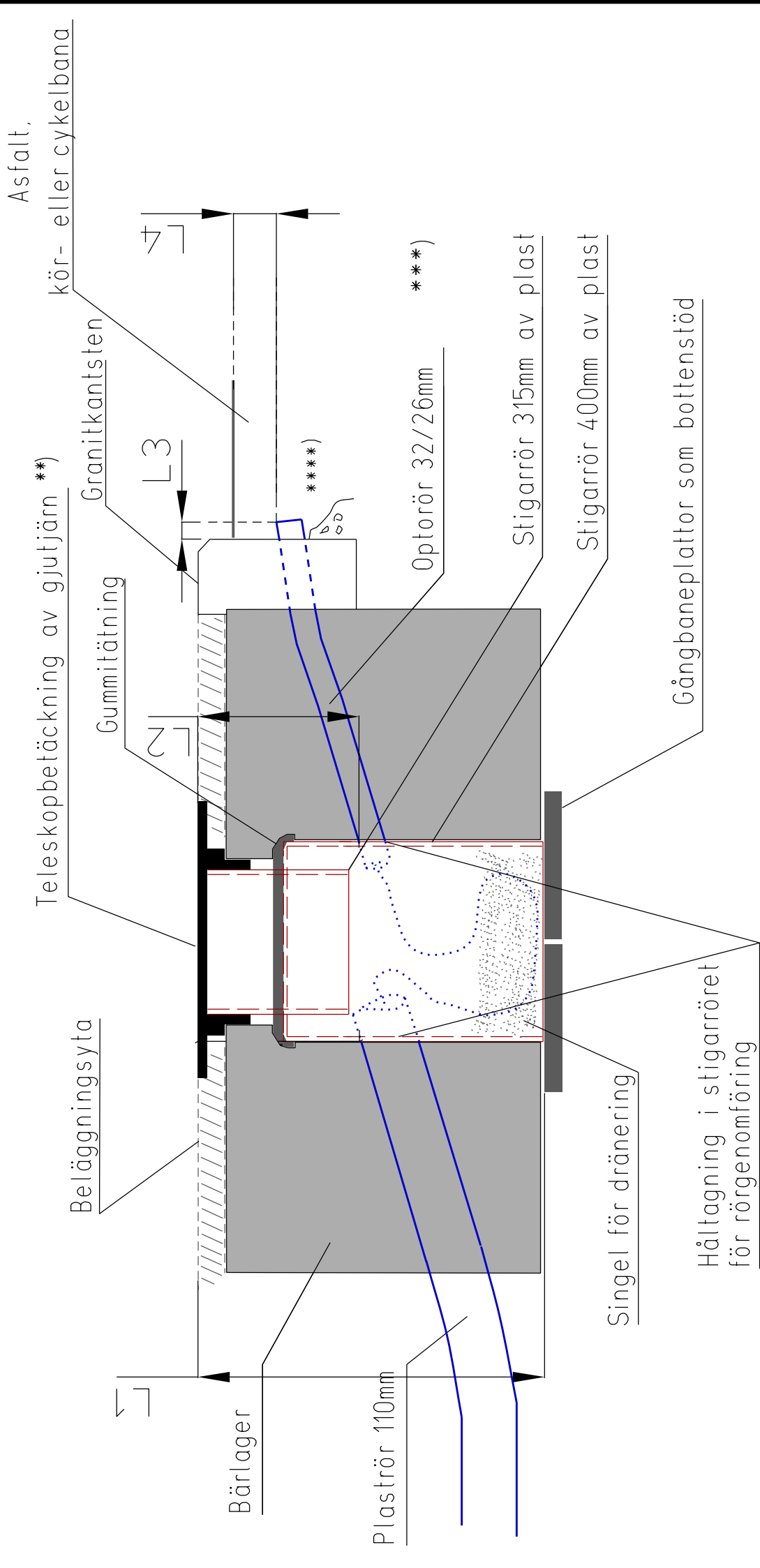
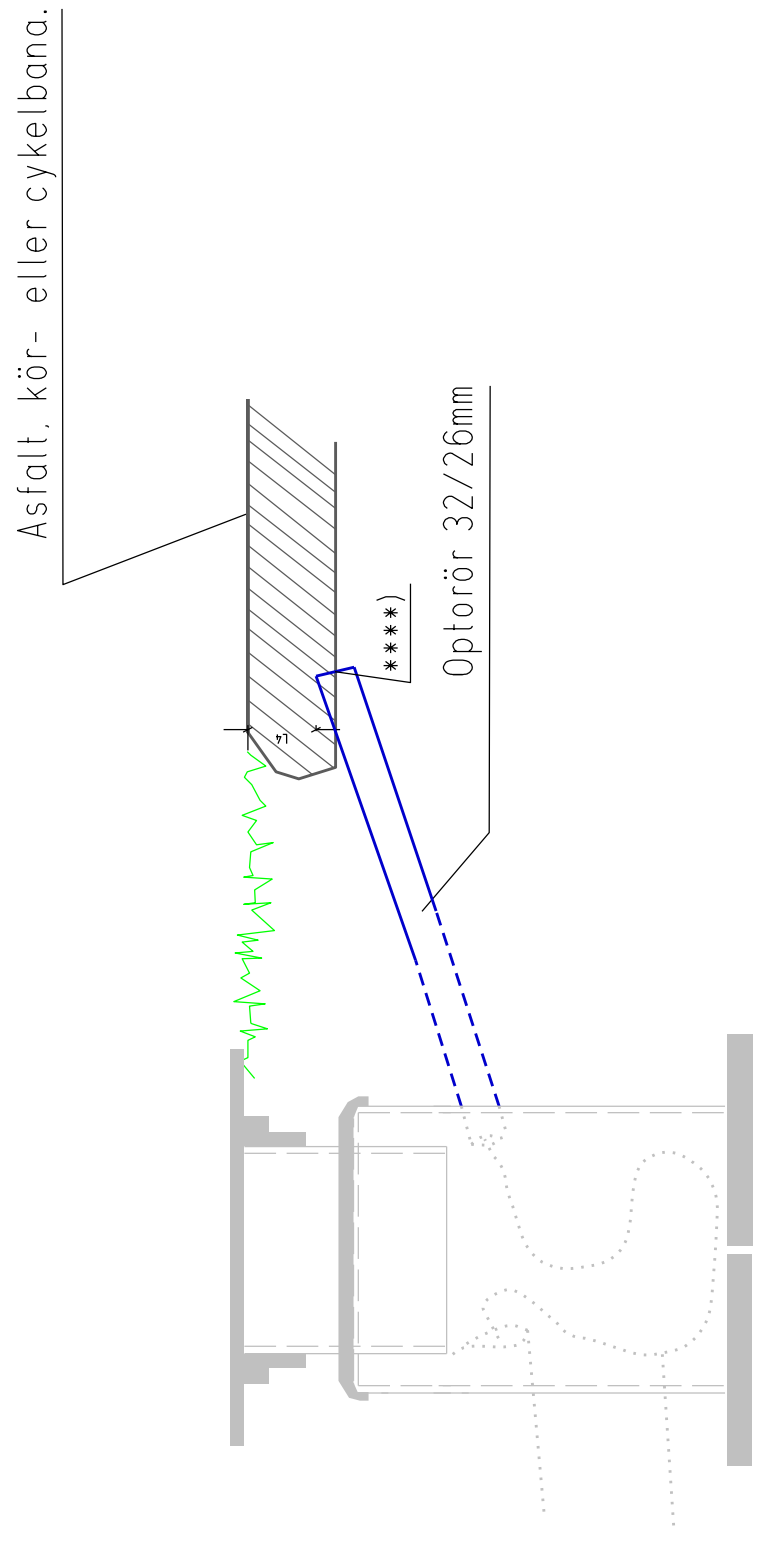


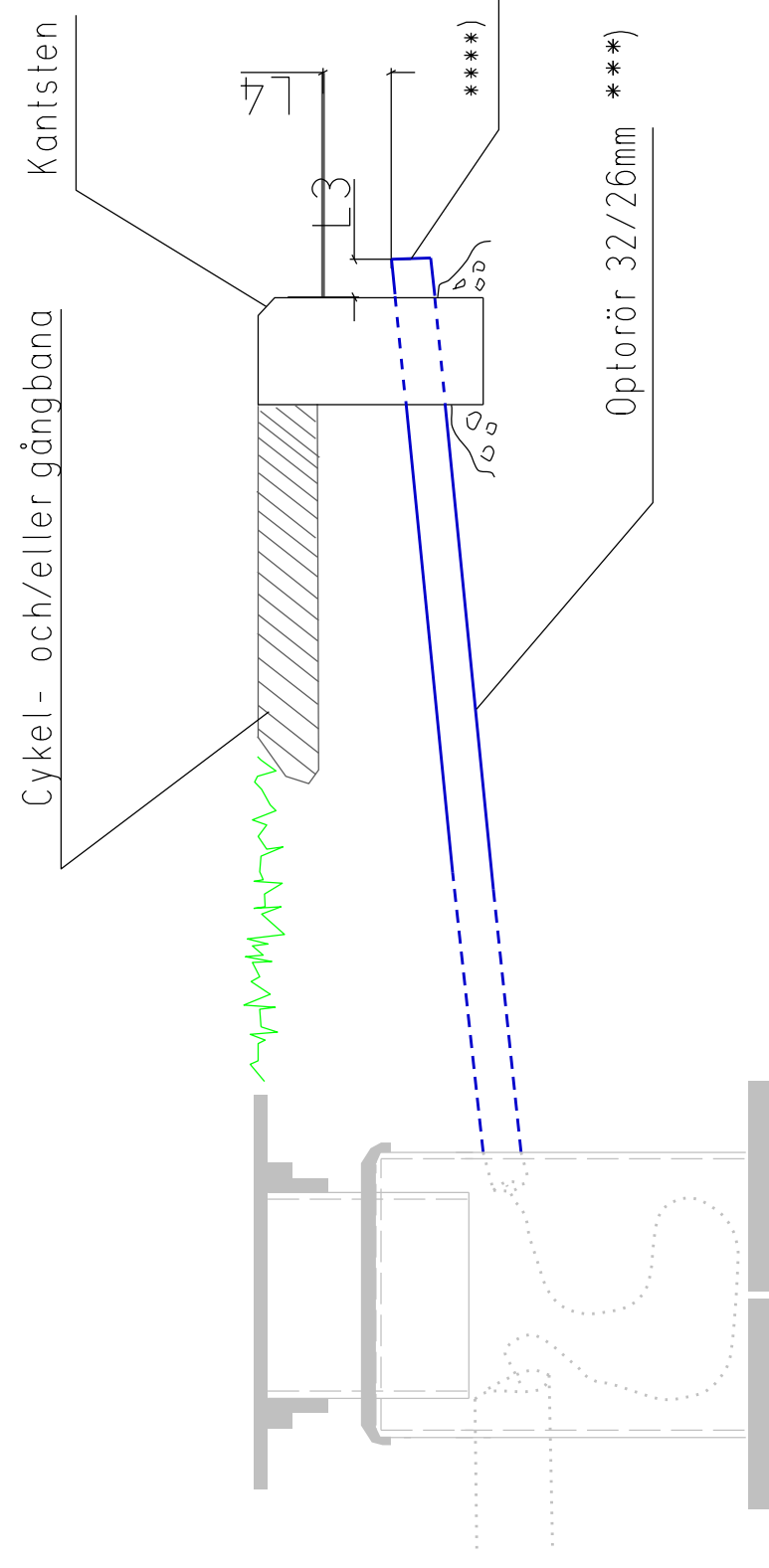
EÖRLÄGGNING I GÅNG- och CYKELBANA MED KANTSTEN



EÖRLÄGGNING I PARKMARK UTAN KANTSTEN *)



EÖRLÄGGNING I PARKMARK MED KANTSTEN *)



- L1= variabel, beroende på schaktdjup
- L2= Håltagning max 500mm från marknivå
- L3= max 25mm från kantsten
- L4= ca 100mm under beläggning

*) I övrigt förläggning enligt skissen ovan.
Förläggning i gång- och cykelbana.

***) Betäckning av gjutjärn, ska uppfylla krav enligt SS-EN 124 klass D 400

****) Rörändan förlägges genom kantstens-skarv (granitstöd) samt tätas. Placeras ca 100mm under beläggningssytan, och max 25mm från kantsten Vid limmat kantstöd förlägges röret under kant.

*****) Rörändans placering spraymarkeras på ytan eller på kantsten

Status TH-TYPRITNING Datum 2017-12-20
Godkänd C-G Öhgren



Trafikkontoret

TRAFIKSIGNALER

DETEKTORBRUNN Ø 400

Anläggning

Ritningsnr Ts5439 Rev.