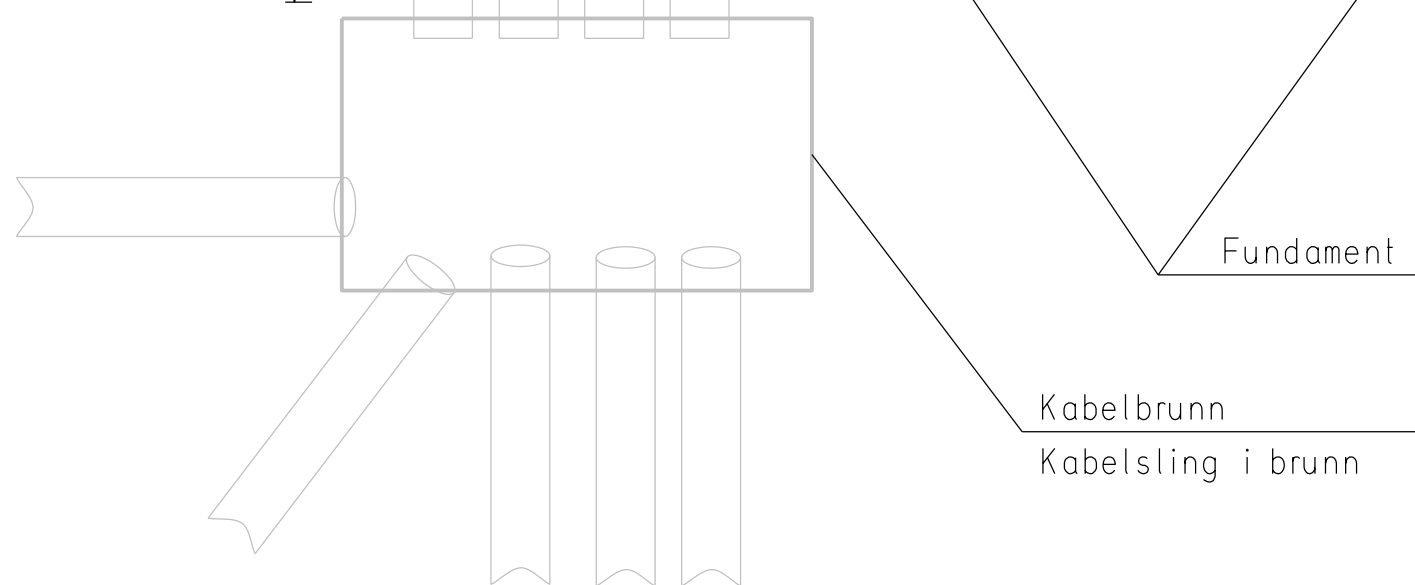
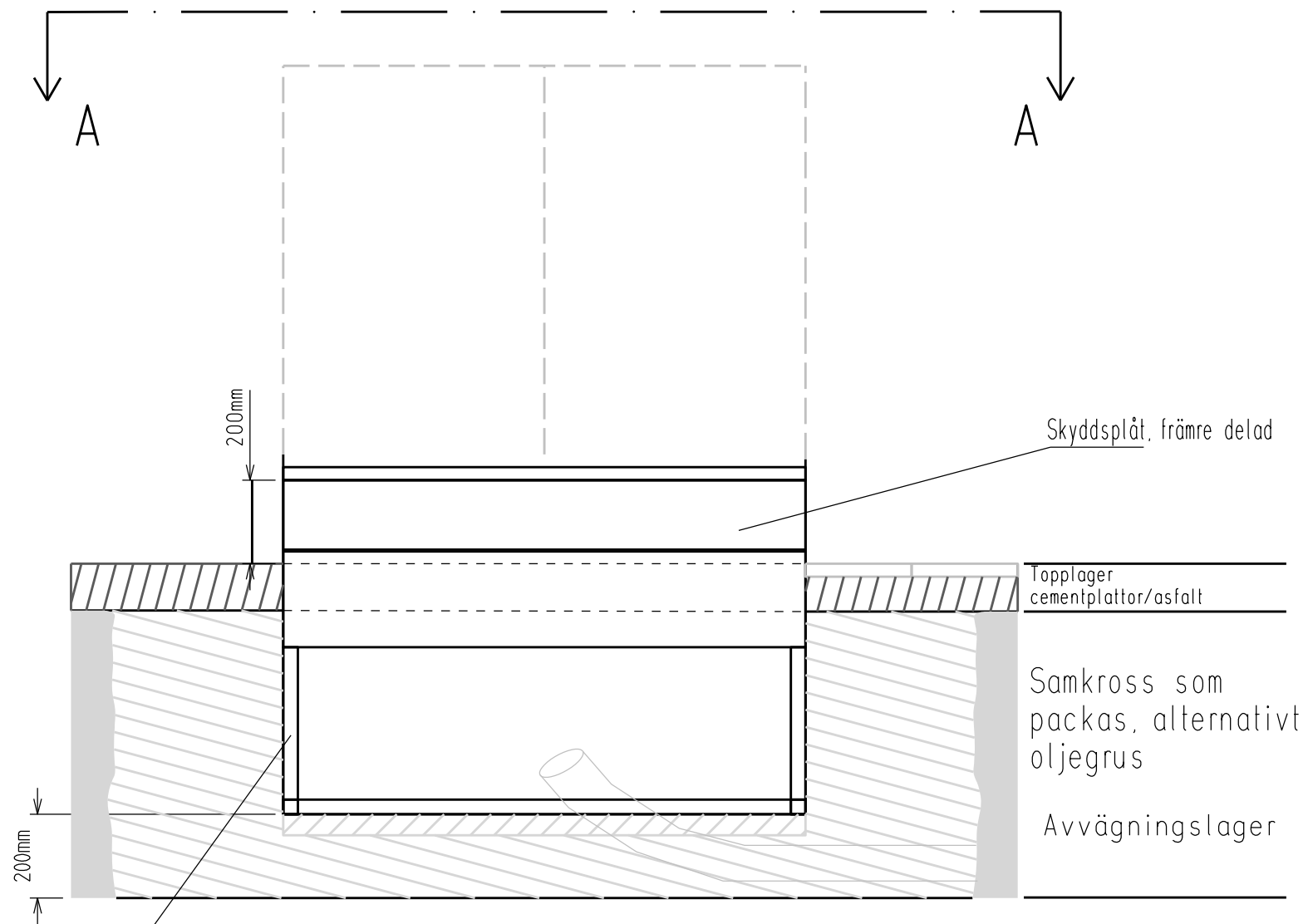
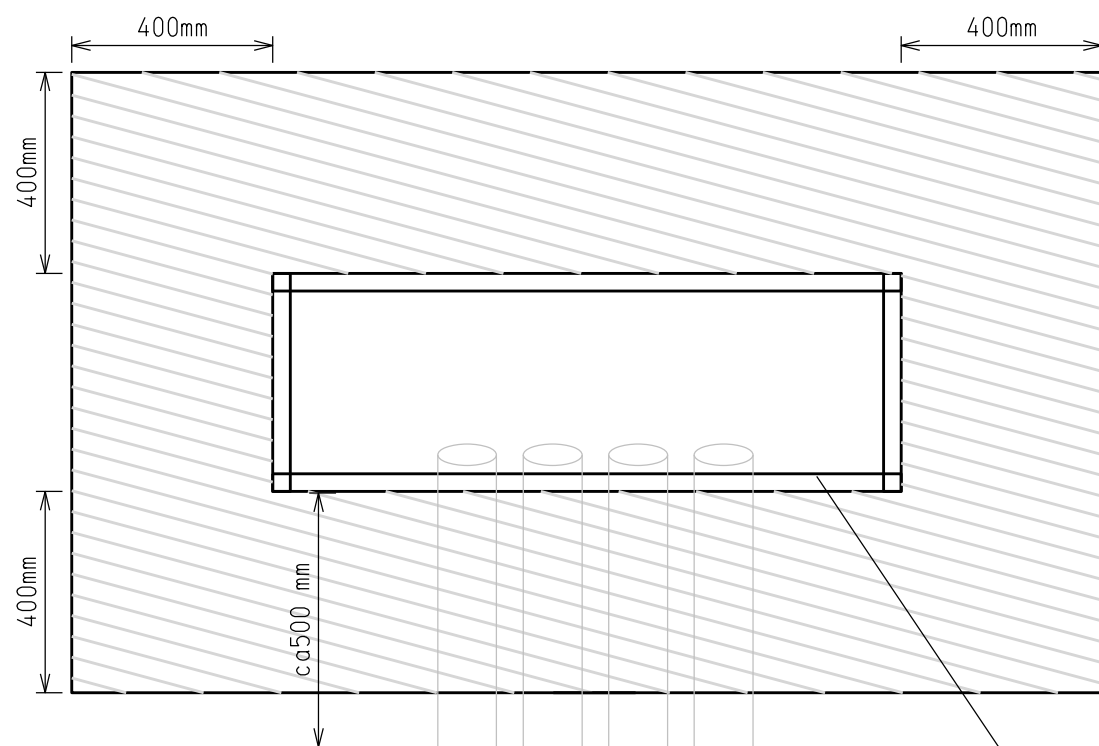


# Sektion A - A



Avstånd mellan brunn och skåp, i nära anslutning, anpassas efter rådande förhållanden  
 (om brunn ej möjlig, avslutas inkommande kanalisation innan fundamentet)

Status	TH-TYPRITNING	Datum	2017-12-20
		Godkänd	C-G Öhgren
 Stockholms stad		Trafikkontoret	
<b>TRAFIKSIGNALER</b>			
Montage fundament styrskåp			
Anläggning			
Ritningsnr	Ts5971	Rev.	